

# Czujnik indukcyjny

## NJ0,8-5GM-N-Y287110



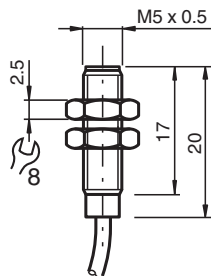
- 0,8 mm zabudowany
- Do zastosowania do SIL 2 zgodnie z IEC 61508



### Funkcja

Obudowa i przetwornik tego czujnika ultradźwiękowego stanowią hermetycznie zamknięte urządzenie. Aby zapewnić niezawodne działanie czujnika oraz ze względu na jego specjalną konstrukcję, należy używać wyłącznie dołączonych akcesoriów montażowych. W przypadku korzystania z czujnika w miejscu zagrożonym wybuchem (zgodnie z NEC) należy postępować zgodnie z informacjami zawartymi w instrukcji obsługi.

### Wymiary



### Dane techniczne

#### Dane ogólne

Funkcja przełączania		Rozwierne (NC)
Rodzaj wyjścia		NAMUR
Nominalny zasięg działania	$s_n$	0,8 mm
Instalacja		zabudowany
Zapewniony dystans działania	$s_a$	0 ... 0,65 mm
Współczynnik redukcyjny $r_{AI}$		0,4
Współczynnik redukcyjny $r_{OU}$		0,3
Współczynnik redukcyjny $r_{1,4301}$		0,85
Rodzaj wyjścia		2-przewodowy

#### Parametry

Napięcie znamionowe	$U_o$	8,2 V ( $R_i$ ok. 1 k $\Omega$ )
---------------------	-------	----------------------------------


## Dane techniczne

Napięcie robocze	U <sub>B</sub>	5 ... 25 V
Częstotliwość przełączania	f	0 ... 5000 Hz
histereza	H	3 %
Nadaje się do techniki 2:1		tak , Dioda zabezpieczająca przed odwróceniem polaryzacji nie jest wymagana.
Pobór prądu		
Płyta pomiarowa nie wykryta		≥ 3 mA przy napięciu nominalnym
Płyta pomiarowa wykryta		≤ 1 mA przy napięciu nominalnym
<b>Parametry bezpieczeństwa funkcjonalnego</b>		
Poziom nienaruszalności bezpieczeństwa (Safety Integrity Level, SIL)		SIL 2
MTTF <sub>d</sub>		1050 a
Okres użytkowania (T <sub>M</sub> )		20 a
Stopień pokrycia diagnostycznego (DC)		0 %
<b>Zgodność norm i dyrektyw</b>		
Zgodność z normami		
NAMUR		EN 60947-5-6:2000 IEC 60947-5-6:1999
Normy		EN 60947-5-2:2007 EN 60947-5-2/A1:2012 IEC 60947-5-2:2007 IEC 60947-5-2 AMD 1:2012
<b>Zezwolenia i certyfikaty</b>		
Atest IECEX		
Ochrona sprzętu — poziom Ga		IECEX PTB 11.0037X
Ochrona sprzętu — poziom Gb		IECEX PTB 11.0037X
Ochrona sprzętu — poziom Da		IECEX PTB 11.0037X
Poziom ochrony urządzenia — Mb		IECEX PTB 11.0037X
Atest ATEX		
Ochrona sprzętu — poziom Ga		PTB 00 ATEX 2048 X
Ochrona sprzętu — poziom Gb		PTB 00 ATEX 2048 X
Ochrona sprzętu — poziom Da		PTB 00 ATEX 2048 X
ANZEx		18.3018X
<b>Warunki otoczenia</b>		
Temperatura otoczenia		-25 ... 100 °C (-13 ... 212 °F)
<b>Specyfikacja mechaniczna</b>		
Rodzaj złącza		przewód
Materiał obudowy		Stal szlachetna 1.4305 / AISI 303
Powierzchnia pomiarowa		PBT
Stopień ochrony		IP67
przewód		
Średnica kabli		2,6 mm ± 0,2 mm
Promień zgięcia		> 10 x średnica obwodu
Materiał		PVC
Przekrój kabla		0,14 mm <sup>2</sup>
Długość	L	0,085 m
<b>Informacje ogólne</b>		
Zastosowanie w przestrzeniach zagrożonych wybuchem		patrz instrukcja obsługi

## Połączenie



## Akcesoria

	<b>BF 5</b>	Kołnierz montażowy, 5 mm
---	-------------	--------------------------